

LA TRASMISSIONE

soluzioni per il movimento meccanico



Centro distribuzione: Via Majorana 22 - 20047 Cusago (MI)
Centro taglio: Viale Europa 72 - Strada F1 - 20047 Cusago (MI)
tel. 0290390325 - 0290393828 info@latrasmissionesrl.it latrasmissionesrl@pec.it www.latrasmissionesrl.it
C.F. - P.I. 04486310966

CATALOGO ALBERI



tel. 0290390325
info@latrasmissionesrl.it
www.latrasmissionesrl.it

LA TRASMISSIONE SRL

ALBERI TEMPRATI RETTIFICATI - ATR

e

ALBERI TEMPRATI RETTIFICATI CROMATI - ATRC

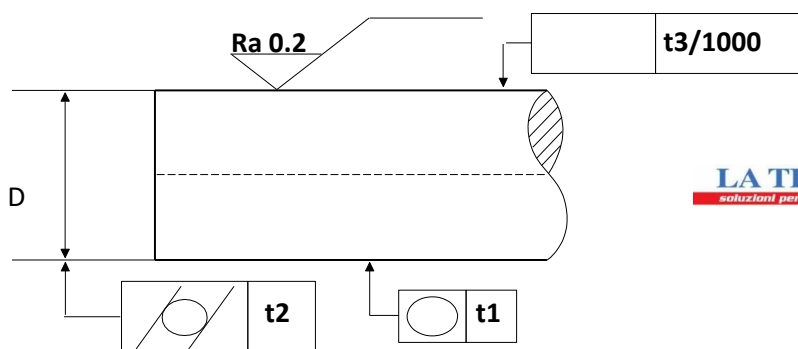
Gli alberi temprati rettificati e cromati sono ideali per gli scorrimenti assiali con manicotti a ricircolo di sfere e cuscinetti a strisciamento.

Di seguito le principali caratteristiche e la gamma dimensionale da noi distribuita.

CARATTERISTICHE GENERALI	ATR	ATRC
Materiale di costruttiva	CF53	
Tolleranza sulla lunghezza std	0/+200 mm	
Durezza superficiale	HRC 58-62 UNI 562	
Rugosità	RA <0.2 μm ISO468	
Cromatura std a riporto spessore	/	$\phi < 20 \text{ mm} = \text{min. } 15 \mu\text{m}$ $\phi > 20 \text{ mm} = \text{min. } 20 \mu\text{m}$
Durezza cromo	/	850 - 1000 HV
Ovalizzazione	max 0.008 in funzione del diametro	

COMPOSIZIONE CHIMICA %

C	Mn	S1	P	S
0.47 - 0.57	0.60 - 0.90	0.15 - 0.40	< 0.035	< 0.035



LA TRASMISSIONE
soluzioni per il movimento meccanico

tel. 0290390325

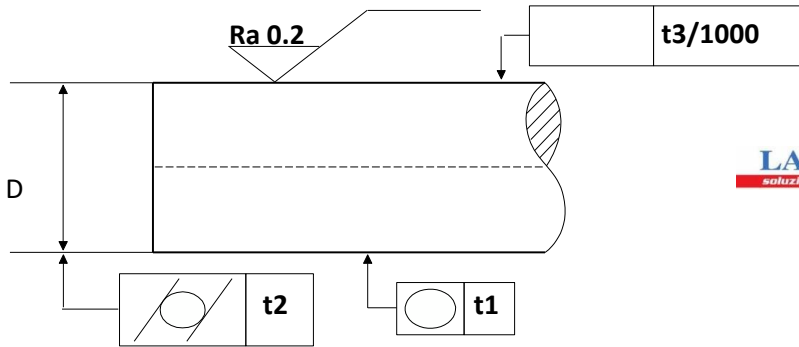
info@latrasmissionesrl.it

www.latrasmissionesrl.it

LA TRASMISSIONE SRL

D mm	Peso Kg/m	Codice	Profondità di tempra (SHD) DIN ISO 15787 mm	Tolleranza std H6 µm	t1 Rotondità µm	t2 Parallelismo µm	t3 Rettilinearità mm/m
4	0.1	ATR 4	0.5 - 0.8	0/-8	4	6	0.16
5	0.15	ATR 5	0.5 - 0.8	0/-8	4	6	0.16
6	0.22	ATR 6	0.5 - 0.8	0/-8	4	6	0.16
8	0.39	ATR 8	0.6 - 0.9	0/-9	4	6	0.16
10	0.62	ATR 10	0.7 - 1.0	0/-9	4	6	0.12
12	0.89	ATR 12	0.8 - 1.2	0/-11	5	8	0.12
13	1.04	ATR 13	0.8 - 1.2	0/-11	5	8	0.12
14	1.21	ATR 14	0.9 - 1.3	0/-11	5	8	0.12
15	1.39	ATR 15	1.0 - 1.4	0/-11	5	8	0.12
16	1.58	ATR 16	1.1 - 1.5	0/-11	5	8	0.1
18	2	ATR 18	1.1 - 1.5	0/-11	5	8	0.1
20	2.46	ATR 20	1.2 - 1.5	0/-13	6	8	0.1
22	2.98	ATR 22	1.2 - 1.5	0/-13	6	8	0.1
24	3.55	ATR 24	1.4 - 1.6	0/-13	6	8	0.1
25	3.85	ATR 25	1.5 - 1.7	0/-13	6	9	0.1
28	4.83	ATR 28	1.5 - 1.8	0/-13	6	9	0.1
30	5.55	ATR 30	1.5 - 1.9	0/-13	6	9	0.1
32	6.31	ATR 32	1.5 - 1.9	0/-16	7	11	0.1
35	7.55	ATR 35	1.5 - 1.9	0/-16	7	11	0.1
40	9.86	ATR 40	1.6 - 2.0	0/-16	7	11	0.1
45	12.48	ATR 45	1.6 - 2.0	0/-16	7	11	0.1
50	15.41	ATR 50	2.2 - 2.6	0/-16	7	11	0.1
55	18.64	ATR 55	2.2 - 2.6	0/-19	8	13	0.1
60	22.18	ATR 60	2.2 - 2.6	0/-19	8	13	0.1
65	26.03	ATR 65	2.2 - 2.6	0/-19	8	13	0.1
70	30.19	ATR 70	2.2 - 2.6	0/-19	8	13	0.1
75	34.66	ATR 75	2.2 - 2.6	0/-19	8	13	0.1
80	39.44	ATR 80	2.2 - 2.6	0/-19	8	13	0.1
90	49.91	ATR 90	2.2 - 3.2	0/-22	9	13	0.2
100	61.62	ATR 100	2.2 - 3.2	0/-22	9	13	0.2
120	88.73	ATR 120	2.5 - 4.0	0/-22	10	16	0.2

* a richiesta fornibili misure in pollici

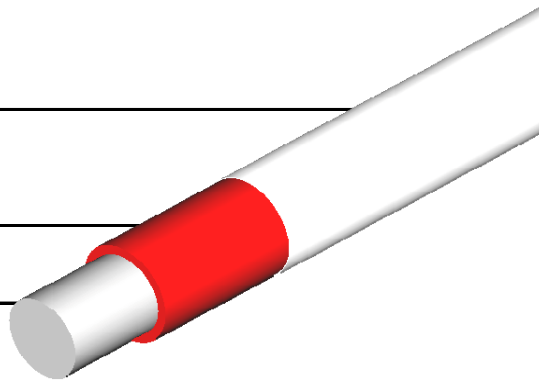


LA TRASMISSIONE
soluzioni per il movimento meccanico

Copertuta di cromo

Zona temprata

Acciaio



D mm	Peso Kg/m	Codice	Profondità di tempra (SHD) DIN ISO 15787 mm	Tolleranza std H7 μm	t1 Rotondità μm	t2 Parallelismo μm	t3 Rettilineità mm/m
4	0.1	ATRC 4	0.5 - 0.8	0/-12	6	10	0.16
5	0.15	ATRC 5	0.5 - 0.8	0/-12	6	10	0.16
6	0.22	ATRC 6	0.5 - 0.8	0/-12	6	10	0.16
8	0.39	ATRC 8	0.6 - 0.9	0/-15	6	10	0.16
10	0.62	ATRC 10	0.7 - 1.0	0/-15	6	10	0.12
12	0.89	ATRC 12	0.8 - 1.2	0/-18	8	12	0.12
13	1.04	ATRC 13	0.8 - 1.2	0/-18	8	12	0.12
14	1.21	ATRC 14	0.9 - 1.3	0/-18	8	12	0.12
15	1.39	ATRC 15	1.0 - 1.4	0/-18	8	12	0.12
16	1.58	ATRC 16	1.1 - 1.5	0/-18	8	12	0.1
18	2	ATRC 18	1.1 - 1.5	0/-18	8	12	0.1
20	2.46	ATRC 20	1.2 - 1.5	0/-21	9	12	0.1
22	2.98	ATRC 22	1.2 - 1.5	0/-21	9	12	0.1
24	3.55	ATRC 24	1.4 - 1.6	0/-21	9	12	0.1
25	3.85	ATRC 25	1.5 - 1.7	0/-21	9	12	0.1
28	4.83	ATRC 28	1.5 - 1.8	0/-21	9	12	0.1
30	5.55	ATRC 30	1.5 - 1.9	0/-21	11	12	0.1

tel. 0290390325

info@latrasmissionesrl.it

www.latrasmissionesrl.it

LA TRASMISSIONE SRL

D mm	Peso Kg/m	Codice	Profondità di tempra (SHD) DIN ISO 15787 mm	Tolleranza std H6 µm	t1 Rotondità µm	t2 Parallelismo µm	t3 Rettilineità mm/m
32	6.31	ATRC 32	1.5 - 1.9	0/-25	11	15	0.1
35	7.55	ATRC 35	1.5 - 1.9	0/-25	11	15	0.1
40	9.86	ATRC 40	1.6 - 2.0	0/-25	11	15	0.1
45	12.48	ATRC 45	1.6 - 2.0	0/-25	11	15	0.1
50	15.41	ATRC 50	2.2 - 2.6	0/-25	11	15	0.1
55	18.64	ATRC 55	2.2 - 2.6	0/-30	12	15	0.1
60	22.18	ATRC 60	2.2 - 2.6	0/-30	12	15	0.1
65	26.03	ATRC 65	2.2 - 2.6	0/-30	12	15	0.1
70	30.19	ATRC 70	2.2 - 2.6	0/-30	12	15	0.1
75	34.66	ATRC 75	2.2 - 2.6	0/-30	12	15	0.1
80	39.44	ATRC 80	2.2 - 2.6	0/-30	12	15	0.1
90	49.91	ATRC 90	2.2 - 3.2	0/-35	14	17	0.2
100	61.62	ATRC 100	2.2 - 3.2	0/-35	14	17	0.2
120	88.73	ATRC 120	2.5 - 4.0	0/-35	14	17	0.2

* a richiesta fornibili misure in pollici

ALBERI CROMATI - AC

Le barre cromate vengono utilizzate per applicazioni nel campo della oleodinamica e pneumatica, ove gli impieghi prevedono forti sollecitazioni.

La cromatura è un trattamento superficiale che viene effettuato per migliorare le caratteristiche della barra aumentando la resistenza ad agenti chimici e alla ossidazione mantenendo sempre buona la lavorabilità meccanica .

Resistenza alla corrosione:

NSS 96h - 200h - 500h - 1000h rating 9. (NORMA ISO 10289:1999 / ISO 9227 - NSS). CASS 64h -72h rating 9. (NORMA ISO 10289:1999 / ISO 9227 - CASS).

CARATTERISTICHE GENERALI	AC
Materiale di costruttiva	C45
Tolleranza sulla lunghezza std	0/+200 mm
Durezza superficiale	HRC 58-62 UNI 562
Rugosità	RA <0.2 µm ISO468
Cromatura std a riporto spessore	∅ < 20 mm = min. 15 µm
	∅ > 20 mm = min. 20 µm
Durezza cromo	850 - 1000 HV

tel. 0290390325

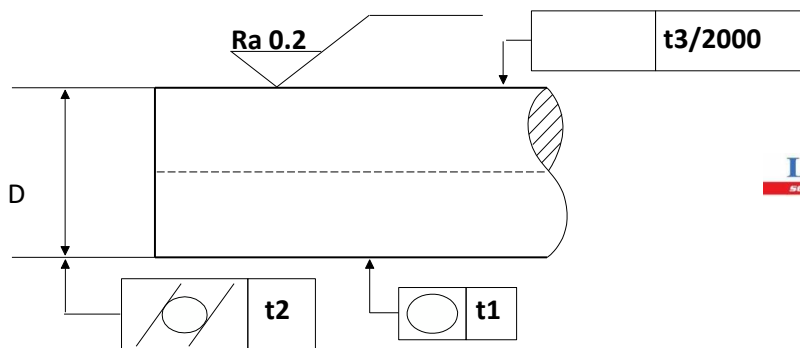
info@latrasmissionesrl.it

www.latrasmissionesrl.it

LA TRASMISSIONE SRL

COMPOSIZIONE CHIMICA %

C	Mn	Si	P	S
0.42 - 0.50	0.50 - 0.80	< 0.40	< 0.035	< 0.035



LA TRASMISSIONE
soluzioni per il movimento meccanico

D mm	Peso Kg/m	Codice	Tolleranza std ISO f7	t3 Rettilinearità mm/m
4	0.1	AC 4	ISO f7	0.50/2000
5	0.15	AC 5	ISO f7	0.50/2000
6	0.22	AC 6	ISO f7	0.50/2000
8	0.39	AC 8	ISO f7	0.50/2000
10	0.62	AC 10	ISO f7	0.50/2000
12	0.89	AC 12	ISO f7	0.50/2000
1/2" - 12.7	0.99	AC 1/2-	ISO f7	0.50/2000
14	1.21	AC 14	ISO f7	0.50/2000
15	1.39	AC 15	ISO f7	0.50/2000
16	1.58	AC 16	ISO f7	0.50/2000
18	2	AC 18	ISO f7	0.50/2000
20	2.47	AC 20	ISO f7	0.50/2000
22	2.98	AC 22	ISO f7	0.50/2000
24	3.55	AC 24	ISO f7	0.50/2000
25	3.85	AC 25	ISO f7	0.50/2000
1" - 25.4	3.98	AC 1-	ISO f7	0.50/2000
28	4.83	AC 28	ISO f7	0.50/2000

D mm	Peso Kg/m	Codice	Tolleranza std ISO f7	t3 Rettilinearità mm/m
30	5.55	AC 30	ISO f7	0.50/2000
32	6.31	AC 32	ISO f7	0.50/2000
35	7.55	AC 35	ISO f7	0.50/2000
36	7.99	AC 36	ISO f7	0.50/2000
38	8.9	AC 38	ISO f7	0.50/2000
40	9.86	AC 40	ISO f7	0.50/2000
42	10.88	AC 42	ISO f7	0.50/2000
45	12.48	AC 45	ISO f7	0.50/2000
50	15.41	AC 50	ISO f7	0.50/2000
2" - 50.8	15.9	AC 2-	ISO f7	0.50/2000
55	18.85	AC 55	ISO f7	0.50/2000
56	19.33	AC 56	ISO f7	0.50/2000
60	22.19	AC 60	ISO f7	0.50/2000
63	24.47	AC 63	ISO f7	0.50/2000
65	26.05	AC 65	ISO f7	0.50/2000
70	30.21	AC 70	ISO f7	0.50/2000
75	34.66	AC 75	ISO f7	0.50/2000
3" - 76.2	35.78	AC 3-	ISO f7	0.50/2000
80	39.46	AC 80	ISO f7	0.50/2000
85	44.54	AC 85	ISO f7	0.50/2000
90	49.94	AC 90	ISO f7	0.50/2000
95	55.61	AC 95	ISO f7	0.50/2000
100	61.65	AC 100	ISO f7	0.50/2000
4" - 101.60	63.61	AC 4-	ISO f7	0.50/2000
110	74.6	AC 110	ISO f7	0.50/2000
115	83	AC 115	ISO f7	0.50/2000
120	88.78	AC 120	ISO f7	0.50/2000
125	96.25	AC 125	ISO f7	0.50/2000
130	104.19	AC 130	ISO f7	0.50/2000
140	120.83	AC 140	ISO f7	0.50/2000
150	139	AC 150	ISO f7	0.50/2000
160	158	AC 160	ISO f7	0.50/2000
170	178.02	AC 170	ISO f7	0.50/2000
180	200	AC 180	ISO f7	0.50/2000
200	246.4	AC 200	ISO f7	0.50/2000

ALBERI INOX

Distribuiamo inoltre, su specifica richiesta della nostra clientela anche barre in acciaio inox.

Le barre temperate rettificate in acciaio inox sono prodotte nei diversi AISI da commercio (420-431-630-303-304-316). Trovano il loro impiego principalmente nel settore alimentare e navale vista l'ottima resistenza alla corrosione (da 600h a 3500h).

Gamma dimensionale e tolleranze a richiesta.



TAGLIO A MISURA E LAVORAZIONI

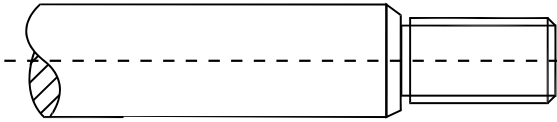
Al fine di soddisfare il più possibile le richieste del mercato effettuiamo il taglio a misura delle barre, stoccate a magazzino nella massima laminazione disponibile a seconda del diametro, 3 - 6 metri.

Possiamo inoltre fornire su specifica richiesta della nostra clientela un prodotto già completo di lavorazioni meccaniche, personalizzato in funzione delle esigenze di ciascuna applicazione.

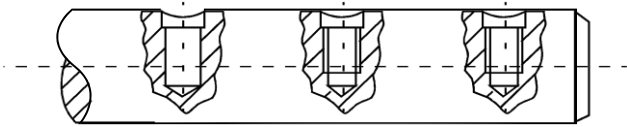


ESEMPI DI LAVORAZIONI:

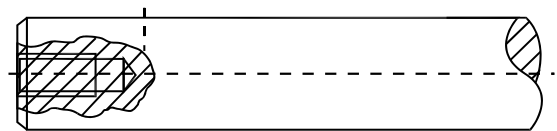
CODOLO FILETTATO



FORI RADIALI



FORO ASSIALE



LA TRASMISSIONE

soluzioni per il movimento meccanico



Centro distribuzione: Via Majorana 22 - 20047 Cusago (MI)
Centro taglio: Viale Europa 72 - Strada F1 - 20047 Cusago (MI)
tel. 0290390325 - 0290393828 info@latrasmissionesrl.it latrasmissionesrl@pec.it www.latrasmissionesrl.it
C.F. - P.I. 04486310966

LA TRASMISSIONE SRL

CENTRO DISTRIBUZIONE

Via Majorana, 22
Cusago (MI)

CENTRO TAGLIO

Viale Europa, 72
Cusago (MI)